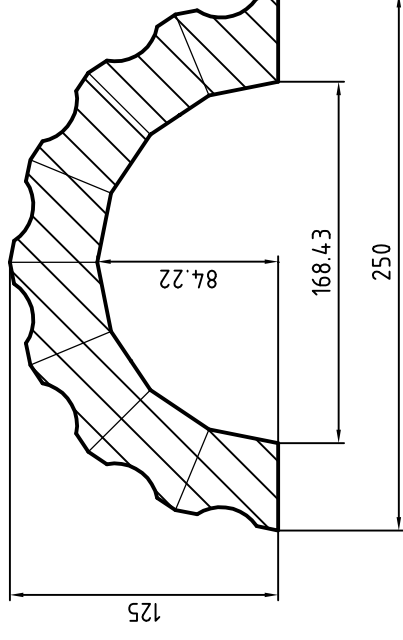


## 8 Einzelteile zu einer Halbsäule verklebt!

A sheet metal cover is required:  
 -for corniches (StoDeco line) from 150 mm projection  
 -at window sills from 300 mm projection  
 -in areas without slope in horizontal applications  
 We always recommended for horizontal surfaces in the shape a slope of 3-5 degrees. We change the profile for you, if you wish.



Eine Blechabdeckung wird benötigt:

- bei Gurtgesimsen (z.B.: StoDeco Line) ab 150 mm Ausladung
  - bei Fensterbänken ab 300 mm Ausladung
  - bei Flächen ohne Gefälle im horizontalen Einsatzbereich
- Für horizontale Flächen in der Kontur wird immer ein Gefälle von 3-5 Grad empfohlen.

Gerne ändern wir das Profil auf Ihren Wunsch ab.

Profilbezeichnung: PV-6000-124

Alle Maße und Mengen sind bauseits verantwortlich zu prüfen!

Bearbeitungsstatus: Fertigungszeichnung

Zusätzliche mechanische Befestigung ist nötig! JA <input checked="" type="checkbox"/> NEIN <input type="checkbox"/>		Gewicht: ca. 7,28	kg/lfm
VR:Ost VB:Mustermann	(Zeichnungsnummer) PV-6000-124	Objektprofil StoDeco Line, Menge: 20 lfm 2400x250x125 Normlänge: 2400 MM Maßeinheit: mm	
Blatt 1	Name Datum	erteilt am: erteilt durch:	
Anz. 1	Eckl 15.01.18	zur Produktion: (Dosname:U:201501PV-6000-124_0_1DVGFreigabe Identnummer)	